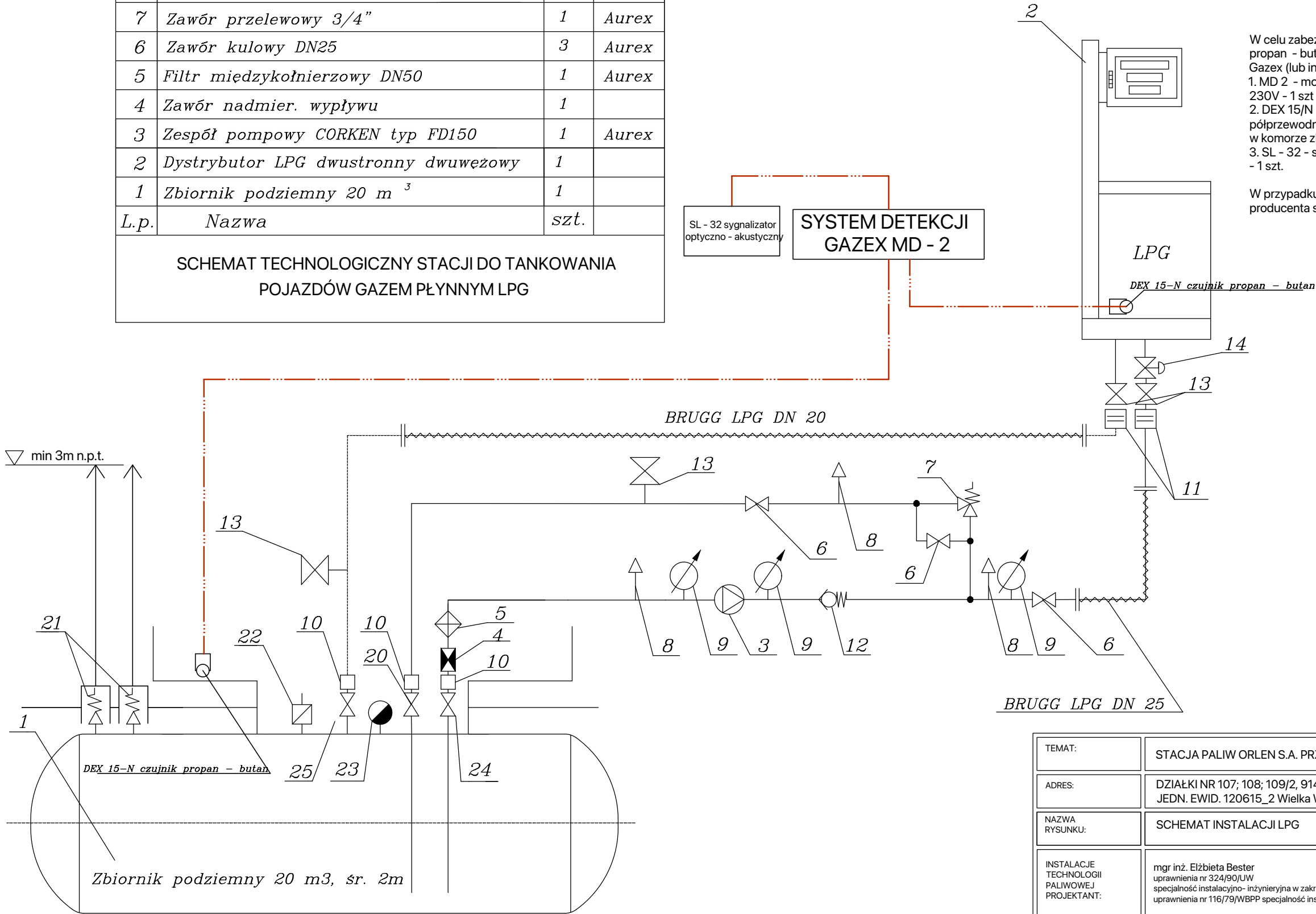


ARMATURA MONTOWANA NA INSTALACJI			
14	Elektrozawór DN20	1	
13	Zawór kulowy DN20	4	Aurex
12	Zawór zwrotny	1	Aurex
11	Złącze zrywalne	2	Aurex
10	Izolator katodowy z iskiernikiem wewn.	3	
9	Manometr glicerynowy	3	
8	Zawór hydrostatyczny 1/4"	3	
7	Zawór przelewowy 3/4"	1	Aurex
6	Zawór kulowy DN25	3	Aurex
5	Filtr międzykołnierzowy DN50	1	Aurex
4	Zawór nadmier. wypływu	1	
3	Zespół pompowy CORKEN typ FD150	1	Aurex
2	Dystrybutor LPG dwustronny dwuwężowy	1	
1	Zbiornik podziemny 20 m ³	1	
L.p.	Nazwa	szt.	
SCHEMAT TECHNOLOGICZNY STACJI DO TANKOWANIA POJAZDÓW GAZEM PŁYNNYM LPG			

ARMATURA MONTOWANA NA ZBIORNIKU			
25	Zawór f. gaz.	1	
24	Zawór kulowy DN50	1	
23	Poziomowskaz	1	
22	Zawór napełniający	1	
21	Zawór bezpieczeństwa	2	
20	Zawór fazy ciekłej	1	



W celu zabezpieczenia stacji LPG przed niekontrolowanym wyciekiem gazu propan - butan należy na stacji zainstalować system detekcji gazu produkcji Gazex (lub inny dopuszczony do stosowania w RP) wyposażony w:

- MD 2 - moduł alarmowy, współpraca z 2 detektorami typu DEX - zasilanie 230V - 1 szt - zamontowany w budynku stacji
- DEX 15/N (AL) detektor propan - butan, obudowa aluminiowa, sensor półprzewodnikowy, Ex dbIIC T\$ wyk. DEX/F4 kalibracji 10/30 - zamontowany w komorze zbiornika oraz w studni dystrybutora - 2 szt.
- SL - 32 - sygnalizator optyczno - akustyczny - zamontowany w pawilonie stacji - 1 szt.

W przypadku wycieku gazu należy postępować zgodnie z wytycznymi producenta stacji LPG.

TEMAT:	STACJA PALIW ORLEN S.A. PRZY UL. CZĘSTOCHOWSKIEJ, W MODLNICY	DATA: Czerwiec 2025
ADRES:	DZIAŁKI NR 107; 108; 109/2, 914/6; 111/7; 111/2, OBRĘB 0006 Modlnica, JEDN. EWID. 120615_2 Wielka Wieś	SKALA: BS
NAZWA RYSUNKU:	SCHEMAT INSTALACJI LPG	TP2
INSTALACJE TECHNOLOGII PALIWOWEJ PROJEKTANT:	mgr inż. Elżbieta Bester uprawnienia nr 324/90/UW specjalność instalacyjno- inżynieryjna w zakresie sieci sanitarnych uprawnienia nr 116/79/WBPP specjalność instalacje sanitarne	